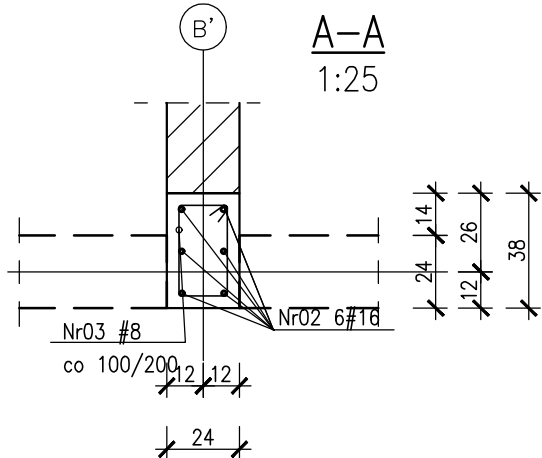
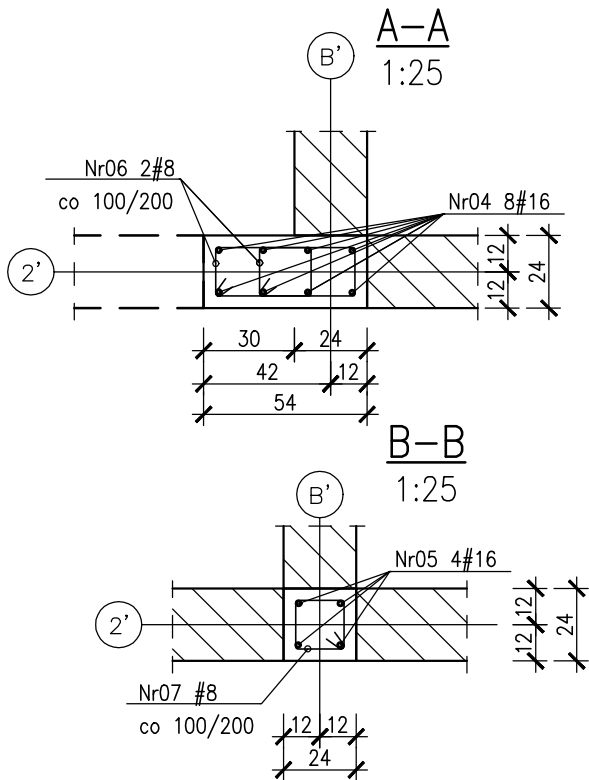


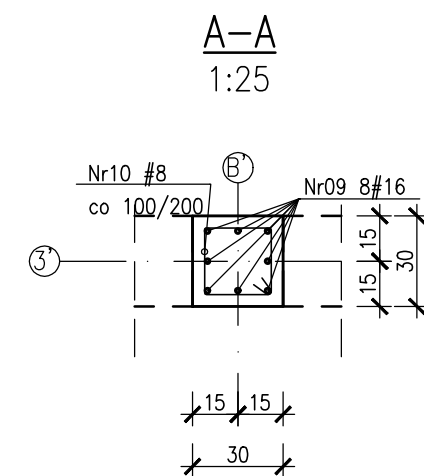
A diagram of a balloon labeled B'.



S1-06 24x54cm szt.1



S1-07 30x30cm szt.1



Obtulec: CZ5/30 (R30)  
Obtula zbrojenia:  
    crom-5,0cm – fundanty, spód  
    crom-5,0cm – fundanty, podłoga powierzchni  
    crom-5,0cm – wylewy, stropy, wieńce  
    cg-4,0cm – podłogi, nadproża o szerokości 24cm  
    cg-4,0cm – podłogi o szerokości 30cm  
    cg-4,0cm – słupy, filary o min. boku 24cm  
    cg-4,0cm – słupy, filary o min. boku 30cm

Stal zbrojenia: B500SP EPSTAL zmienne A-III (R5000W)  
    Zastosowanie: szalnice (S35)  
    Zabezpieczenie antykorozyjne – wg. opisu technicznego  
    Karty fundamentowe stal S355

Klasa ekspozycji:  
    – ściany, strop, podłogi nadziemna XC1  
    – fundamenty przytłoczone XC2

ZESTAWIENIE STAL ZBROJENIOWA ZSZ – ZS2-60

BIURO PROJEKTOWE: KUPNO I SPRZEDAŻ		SZCZECIN					
e-mail: m.danielczak@mgm.pl tel.: + (48) 00 258 496		Data: SZCZECIN XL.2025					
MAGDAM & PARTNER sp. z o.o.		Skala: 1:25					
		Nr rys: PT/K/26-0					
<table border="1"> <tr> <td>PROJEKT:</td> <td>DOKUMENTACJA</td> <td>POZWOLENIA</td> <td>NIEROWIŃCWO</td> </tr> </table>				PROJEKT:	DOKUMENTACJA	POZWOLENIA	NIEROWIŃCWO
PROJEKT:	DOKUMENTACJA	POZWOLENIA	NIEROWIŃCWO				
Obiekt:		Budynek OSP					
Lokalizacja:		gmina: Witnica, obręb: 0008 Nowiny Wielkie, dz. nr 277					
Inwestor:		Gmina Witnica					
Branda:							
KONSTRUKCJA		Fazca:	PROJEKT TECHNICZNY				
Tytuł rysunku:		Słup S1-05...S1-07					
Projektant:		specjalność:	nr upr.: podpis				
mgr inż. Zenon Leoniewski		konstrukcja	158529/90 <i>On</i>				
Sprawdziła:		specjalność:	nr upr.: podpis				
mgr inż. Grażyna Kubliś		konstrukcja	313432/98 <i>skibi</i>				
Corazowała:		specjalność:	nr upr.: podpis				
mgr inż. Anita Grubich		konstrukcja	<i>grub</i>				
Projekt ten jest chroniony prawem autorskim. Kopiowanie i zmiany jedynie za zgodą autorów.							